



# LE PROGRAMME D'ÉTUDES PRÉALABLES

## 7 AXES, 22 ACTIONS

### AXE 0 - ANIMATION DU PEP

- Pilotage et suivi de l'ensemble des actions du PEP
- Assistance à Maîtrise d'Ouvrage (AMO) aide pour la constitution du dossier de PAPI et la conduite du projet dans son ensemble

### AXE 1 - CONNAISSANCE ET CONSCIENCE DU RISQUE

- Analyse / vérification des repères de crue existants et identification de sites préférentiels pour la pose de plaques pérennes
- Etude de la mise en place d'une procédure locale systématisée de Retours d'Expériences inondations
- Communication locale sur les risques d'inondation
- Sensibilisation aux inondations et accompagnement des agriculteurs vers des pratiques adaptées
- Etude d'amélioration de la connaissance sur les événements de juillet 2018 sur la partie Haut-Garonnaise du bassin versant

### AXE 2 - SURVEILLANCE ET PRÉVISION

- Etudes de faisabilité de la mise en place de systèmes complémentaires de surveillance et d'avertissement – Mise en œuvre de premiers dispositifs : échelles de crues
- Étude et mise en place d'un système de suivi de l'hydrologie du Crieu

### AXE 3 - ALERTE ET GESTION DE CRISE

- Encouragement à la réalisation/actualisation des PCS des communes soumises au risque inondation
- Réalisation d'exercices de crise
- Accompagnement de communes spécifiques pour la mise en place d'une Réserve (Inter)Communale de Sécurité Civile

### AXE 4 - PRISE EN COMPTE DES RISQUES DANS LES DOCUMENTS D'URBANISME

- Capitaliser sur les événements de juillet 2018 et effectuer un porter à connaissance nécessaire aux communes (31)
- Accompagnement des structures porteuses de documents d'urbanisme pour la prise en compte du risque inondation

### AXE 5 - RÉDUCTION DE LA VULNÉRABILITÉ

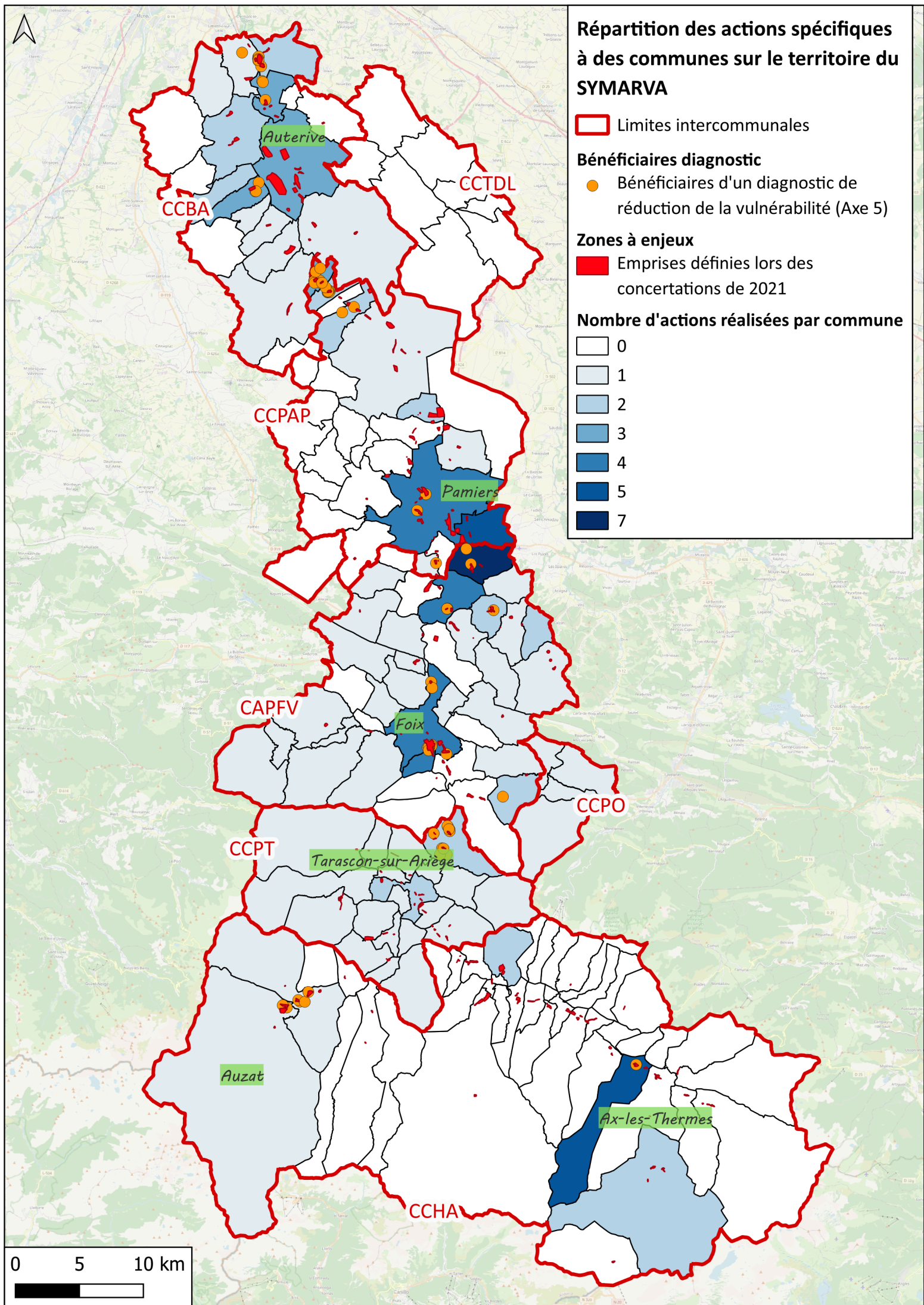
- Etude méthodologique et réalisation de diagnostics de vulnérabilité aux inondations

### AXE 6 - RALENTISSEMENT DES ÉCOULEMENTS

- Etudes d'opportunités et de faisabilité pour la réouverture de zones naturelles d'expansion de crue
- Renaturation du Gariac : études opérationnelles
- Etudes préalables à la création de casiers sur la Galage de Fontanet à Verniolle
- Etudes préalables à la suppression de points noirs hydrauliques en zones urbaines

### AXE 7 - GESTION DES OUVRAGES HYDRAULIQUES

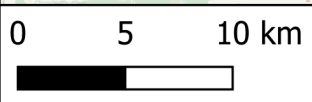
- Amélioration de la connaissance relative à certains ouvrages hydrauliques en vue de protéger des zones urbanisées
- Etudes préalables au confortement des ouvrages régularisés en système d'endiguement
- Etude préalable à la mise en transparence de la digue de Pamiers



# Répartition des actions spécifiques à des communes sur le territoire du SYMARVA

- Limites intercommunales
  
- Bénéficiaires diagnostic**
- Bénéficiaires d'un diagnostic de réduction de la vulnérabilité (Axe 5)
  
- Zones à enjeu**
- Emprises définies lors des concertations de 2021
  
- Nombre d'actions réalisées par commune**

	0
	1
	2
	3
	4
	5
	7

# 1ERS RÉSULTATS À MI-PARCOURS

## ➤➤➤ RÉALISATIONS, DÉCISIONS

- Suivi de l'hydrologie du Crieu et systèmes d'alerte
- **Réduction de la vulnérabilité**
- Décision de neutraliser l'ouvrage de Pamiers
- Concertation pour la renaturation du Gariac
- **Préparation** par des exercices de crise
- Prise en compte du **risque** dans les documents d'urbanisme (PLU, PLUi, SCOT, ...)
- ....



Station de suivi du Crieu à Malléon

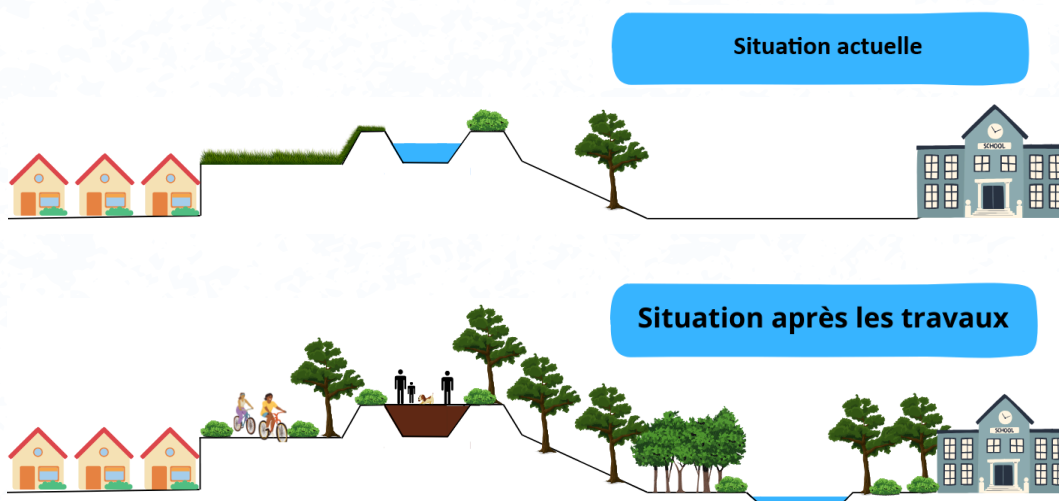


Installation de batardeaux

## ➤➤➤ RÉSULTATS D'ÉTUDES EN ATTENTE

- **Réduction des aléas** par le **ralentissement des écoulements**: choix de zones d'expansion des crues, de casiers, de résolution de points noirs hydrauliques...-> début 2025
- Connaissance et **conscience du risque**: retours d'expériences, événements de juillet 2018, repères et échelles de crue
- ...

Projet d'aménagement du Gariac



## ➤➤➤ BESOINS IDENTIFIÉS

Un **questionnaire** pour mettre à jour la stratégie et ajuster la connaissance des besoins du territoire pour la prévention des inondations

